

CHEGA EM 10!

MANUAL DE MONTAGEM

Para jogar **CHEGA EM 10!**, é necessário imprimir os documentos: [Cartas.pdf](#), [Dados.pdf](#) (apenas caso não tenha nenhum dado) e [Marcadores.pdf](#) (totalmente opcional). Todos os documentos podem ser encontrados na pasta **Impressão**. A regra do jogo está no arquivo [Regras.pdf](#), localizado na pasta principal do jogo.

CHEGA EM 10! possui materiais que podem ser impressos em 3D, sendo disponibilizados em [Dados.stl](#). Este arquivo é totalmente opcional para a reprodução do jogo e está disponível na pasta **Impressão 3D**.

Para facilitar o armazenamento, a pasta **Embalagem** contém o arquivo para montagem da caixa do jogo, [Embalagem.pdf](#), assim como a Luva de Proteção, [Luva_Embalagem.pdf](#).

MATERIAIS NECESSÁRIOS

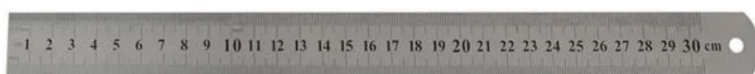
Para cortar, é recomendado um estilete ou uma cortadora circular, assim como uma régua de metal. Para colar a embalagem, é recomendado o uso de cola bastão ou cola branca.



ESTILETE



CORTADOR CIRCULAR



RÉGUA DE METAL



COLA BASTÃO



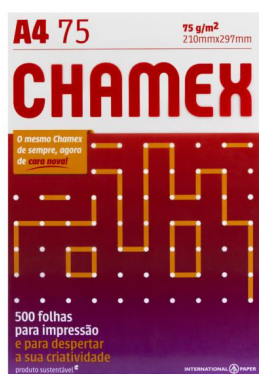
COLA BRANCA

PAPEIS RECOMENDADOS

Para a impressão desse jogo, são recomendados 3 tipos diferentes de papéis: Opaline 180, Sulfito 75, Kraft 200.



OPALINE 180



SULFITE 75



KRAFT 200

ARQUIVOS PARA IMPRESSÃO

CARTAS.PDF

É recomendado imprimir esse arquivo em uma **folha A4 Opaline** com **gramatura 180** (ou maior).

OBSERVAÇÃO: o arquivo está para impressão em frente e verso no modo **virar na margem curta**.

DADOS.PDF

É recomendado imprimir esse arquivo em uma **folha A4 Opaline** com **gramatura 180** (ou maior).

OBSERVAÇÃO: este arquivo **NÃO** é para imprimir frente e verso.

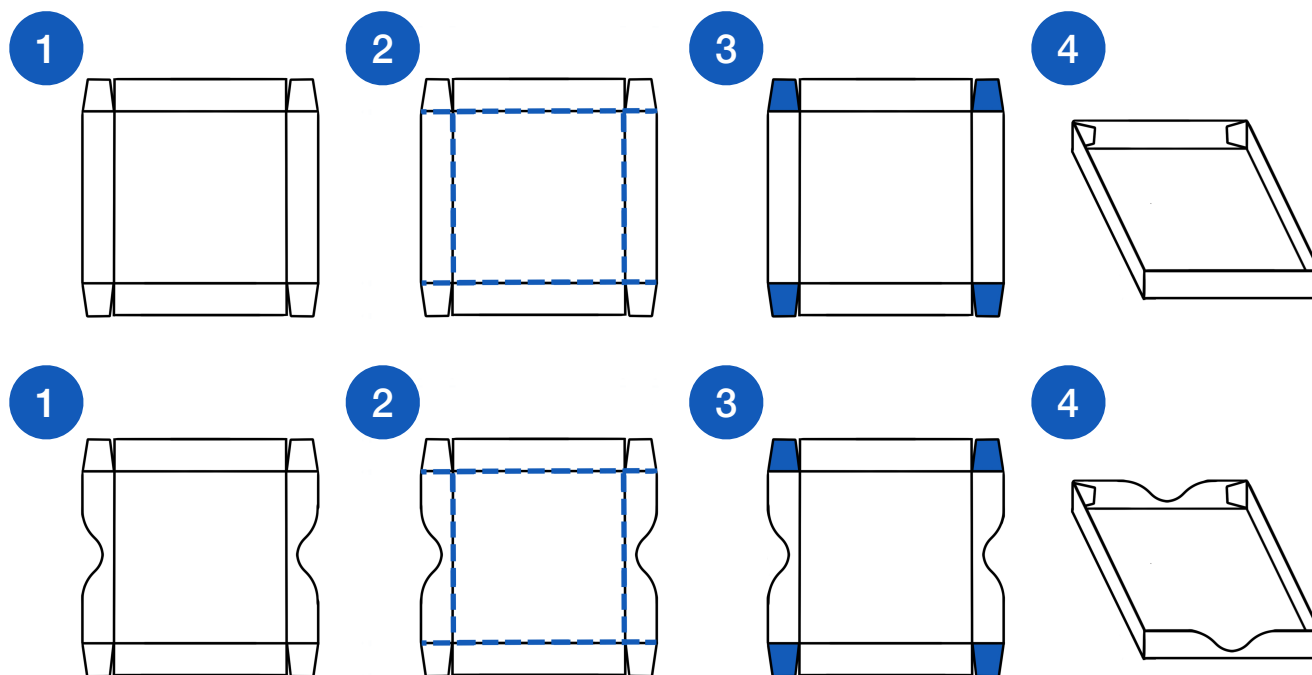
MARCADORES.PDF

É recomendado imprimir esse arquivo em uma **folha A4 Opaline** com **gramatura 180** (ou maior).

OBSERVAÇÃO: este arquivo **NÃO** é para imprimir frente e verso.

EMBALAGEM.PDF

É recomendado imprimir esse arquivo em uma **folha A4 Kraft** com **gramatura 200** (ou maior). A montagem de ambas as partes da embalagem, pode ser vista abaixo:

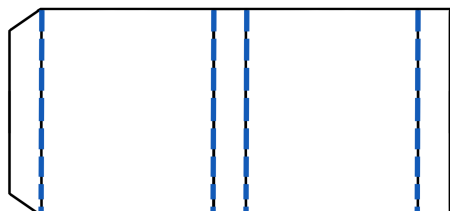


OBSERVAÇÃO: este arquivo é relativo a uma embalagem para cartas de papel gramatura 180. Caso faça em papel Sulfite, a caixa ficará um pouco maior.

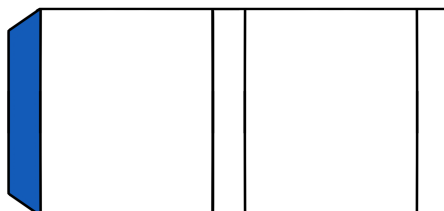
LUVA_EMBALAGEM.PDF

É recomendado imprimir esse arquivo em uma **folha A4 Opaline** com **gramatura 180** (ou maior). A montagem da luva da embalagem pode ser vista abaixo:

1



2



3

