

# GET LUCKY

## MANUAL DE MONTAGEM

Para jogar **GET LUCKY**, é necessário imprimir os documentos: [Cartas.pdf](#). Caso queira complementar, também pode ser impresso os dados, as moedas e o protetor de jogada, eles estão no arquivo [Itens.pdf](#). Todos os documentos podem ser encontrados na pasta [Impressão](#). A regra do jogo está no arquivo [Regras.pdf](#), localizado na pasta principal do jogo.

Para facilitar o armazenamento, a pasta [Embalagem](#) contém o arquivo para montagem da caixa do jogo, [Embalagem.pdf](#), assim como a Luva de Proteção, [Luva\\_Embalagem.pdf](#).

## MATERIAIS NECESSÁRIOS

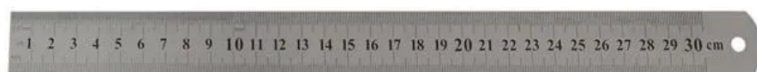
Para cortar, é recomendado um estilete ou uma cortadora circular, assim como uma régua de metal. Para colar a embalagem, é recomendado o uso de cola bastão ou cola branca.



ESTILETE



CORTADOR CIRCULAR



RÉGUA DE METAL



COLA BASTÃO



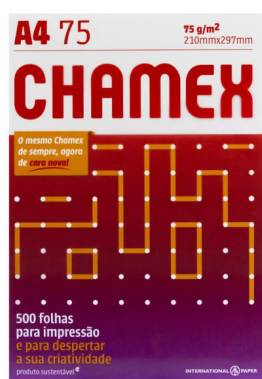
COLA BRANCA

## PAPEIS RECOMENDADOS

Para a impressão desse jogo, são recomendados 3 tipos diferentes de papeis: Opaline 180, Sulfite 75, Kraft 200 e Paraná.



OPALINE 180



SULFITE 75



KRAFT 200



PARANÁ 2.0

# ARQUIVOS PARA IMPRESSÃO

## CARTAS

É recomendado imprimir esse arquivo em uma **folha A4 Opaline** com **gramatura 180** (ou maior).

**OBSERVAÇÃO:** o arquivo está para impressão em frente e verso no modo **virar na margem longa**.

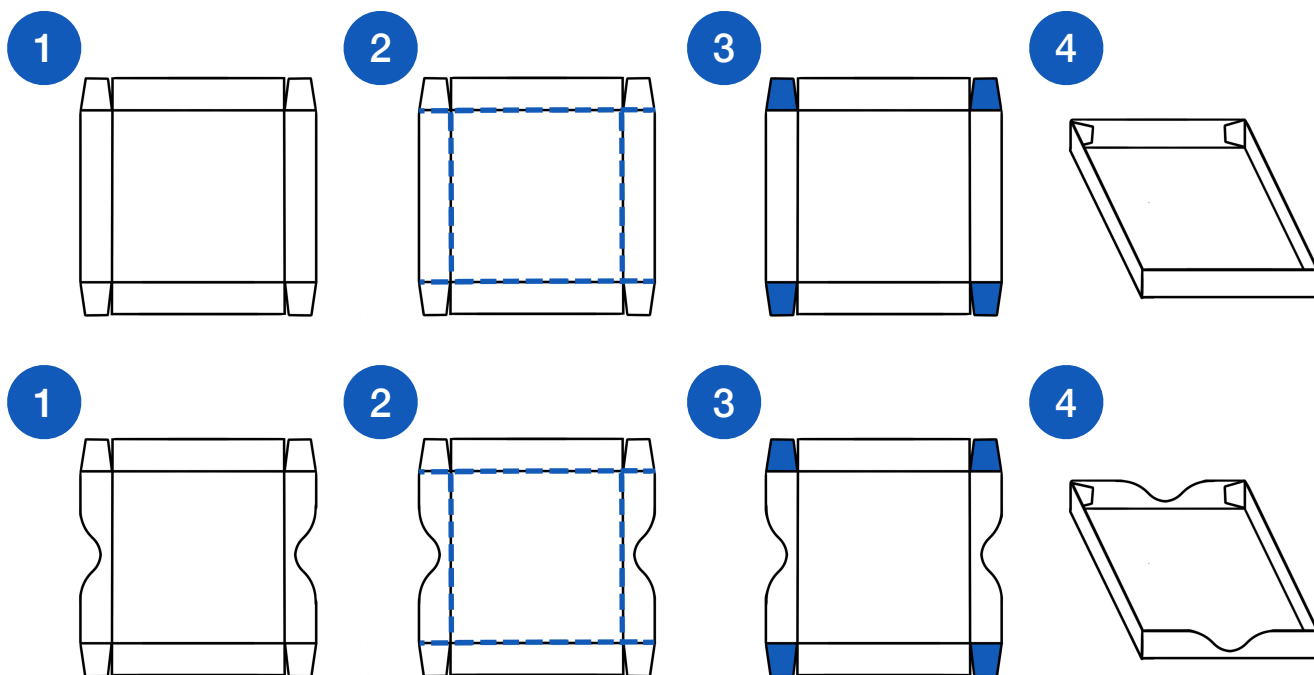
## ITENS.PDF

É recomendado imprimir esse arquivo em uma **folha A4 Opaline** com **gramatura 180** (ou maior).

**OBSERVAÇÃO:** o arquivo está para impressão em frente e verso no modo **virar na margem longa**.

## EMBALAGEM.PDF

É recomendado imprimir esse arquivo em uma **folha A4 Kraft** com **gramatura 200** (ou maior). A montagem de ambas as partes da embalagem, pode ser vista abaixo:

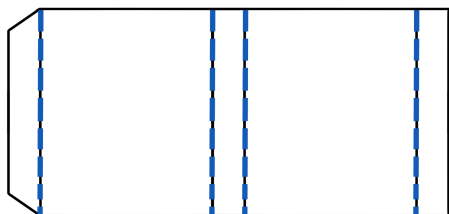


**OBSERVAÇÃO:** este arquivo é relativo a uma embalagem para cartas de papel gramatura 180. Caso faça em papel Sulfite, a caixa ficará um pouco maior.

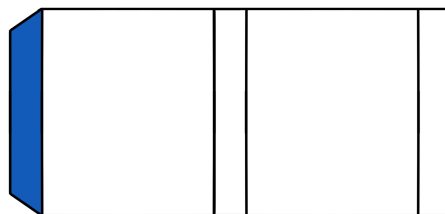
# LUVA\_EMBALAGEM.PDF

É recomendado imprimir esse arquivo em uma **folha A4 Opaline** com **gramatura 180** (ou maior). A montagem da luva da embalagem pode ser vista abaixo:

1



2



3

