

# QUARTO

## MANUAL DE MONTAGEM

Para jogar **QUARTO**, é necessário imprimir apenas o documento: [Tabuleiro\\_e\\_Peças.pdf](#). Este documento pode ser encontrado na pasta **Impressão**. A regra do jogo está no arquivo [Regras.pdf](#), localizado na pasta principal do jogo.

**QUARTO** possui materiais que podem ser impressos em 3D, são eles: [Peças.stl](#). Este arquivo é totalmente opcional para a reprodução do jogo e está disponível na pasta **Impressão 3D**.

Para facilitar o armazenamento, a pasta **Embalagem** contém o arquivo para montagem da caixa do jogo, [Embalagem.pdf](#), assim como a Luva de Proteção, [Luva\\_Embalagem.pdf](#).

## MATERIAIS NECESSÁRIOS

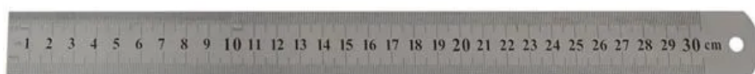
Para cortar, é recomendado um estilete ou uma cortadora circular, assim como uma régua de metal. Para colar a embalagem, é recomendado o uso de cola bastão ou cola branca.



ESTILETE



CORTADOR CIRCULAR



RÉGUA DE METAL



COLA BASTÃO



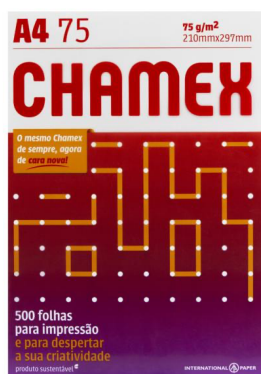
COLA BRANCA

## PAPEIS RECOMENDADOS

Para a impressão desse jogo, são recomendados 4 tipos diferentes de papéis: Opaline 180, Sulfite 75, Kraft 200 e Paraná.



OPALINE 180



SULFITE 75



KRAFT 200



PARANÁ 2.0

# ARQUIVOS PARA IMPRESSÃO

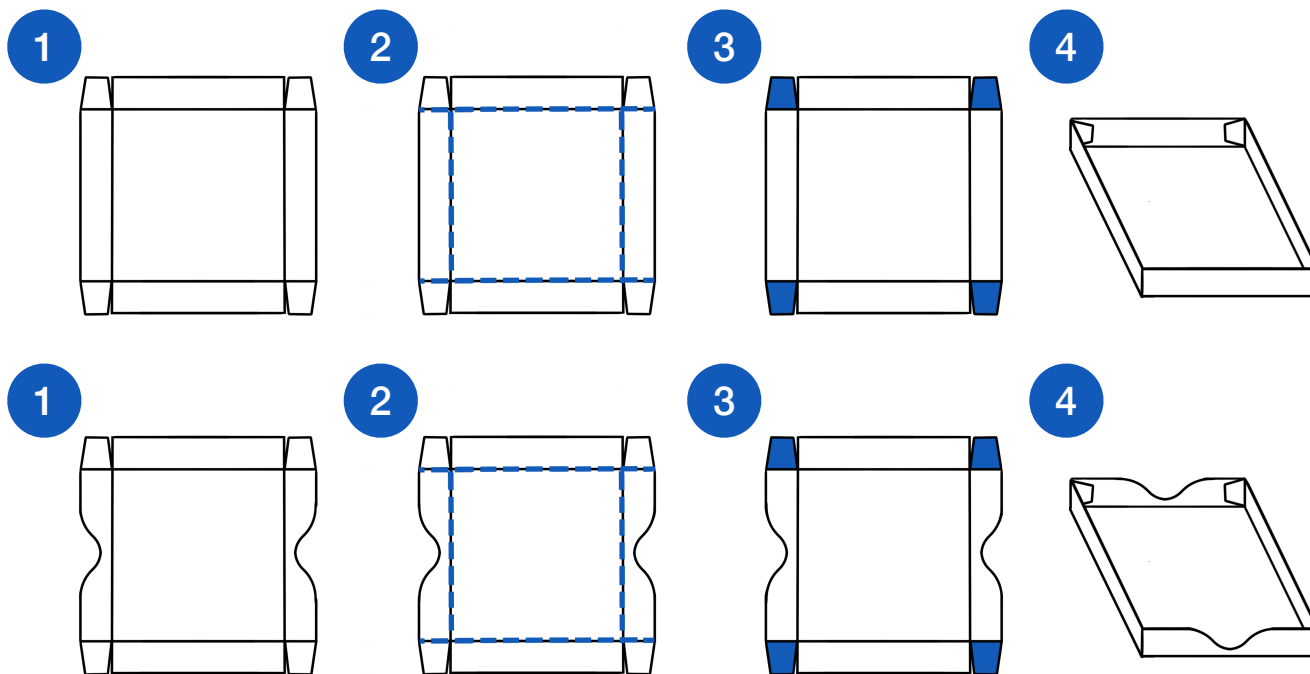
## TABULEIRO\_E\_PECAS.PDF

É recomendado imprimir esse arquivo em uma **folha A4 Opaline** com **gramatura 180** (ou maior). Em seguida, cole o tabuleiro em uma folha de **papel Paraná** com **espessura de 1,5 mm** (ou maior), de modo que fique mais rígido.

**OBSERVAÇÃO: OBSERVAÇÃO:** este arquivo **NÃO** é para imprimir frente e verso.

## EMBALAGEM.PDF

É recomendado imprimir esse arquivo em uma **folha A4 Kraft** com **gramatura 200** (ou maior). A montagem de ambas as partes da embalagem, pode ser vista abaixo:



**OBSERVAÇÃO:** este arquivo é relativo a uma embalagem para cartas de papel gramatura 180. Caso faça em papel Sulfite, a caixa ficará um pouco maior.

## LUVA\_EMBALAGEM.PDF

É recomendado imprimir esse arquivo em uma **folha A4 Opaline** com **gramatura 180** (ou maior). A montagem da luva da embalagem pode ser vista abaixo:

