

CHEIO

MANUAL DE MONTAGEM

Para jogar **CHEIO**, é necessário imprimir apenas o documento **Cartas.pdf**. **CHEIO** possui uma expansão denominada “**Os Alquimistas Estão Voltando**”. Para jogá-la, é necessário ter o jogo base. A expansão está disponível no arquivo **Cartas_Expansão.pdf**.

Para facilitar o armazenamento, a pasta **Embalagem** contém o arquivo para montagem da caixa do jogo, **Embalagem.pdf**, assim como a Luva de Proteção, **Luva_Embalagem.pdf**.

MATERIAIS NECESSÁRIOS

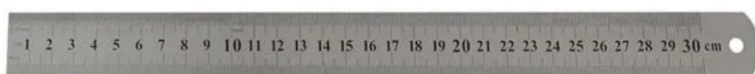
Para cortar, é recomendado um estilete ou uma cortadora circular, assim como uma régua de metal. Para colar a embalagem, é recomendado o uso de cola bastão ou cola branca.



ESTILETE



CORTADOR CIRCULAR



RÉGUA DE METAL



COLA BASTÃO



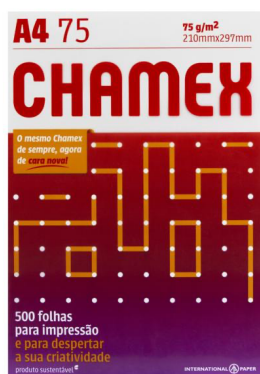
COLA BRANCA

PAPEIS RECOMENDADOS

Para a impressão desse jogo, são recomendados 3 tipos diferentes de papeis: Opaline 180, Sulfite 75 e Kraft 200.



OPALINE 180



SULFITE 75



KRAFT 200

ARQUIVOS PARA IMPRESSÃO

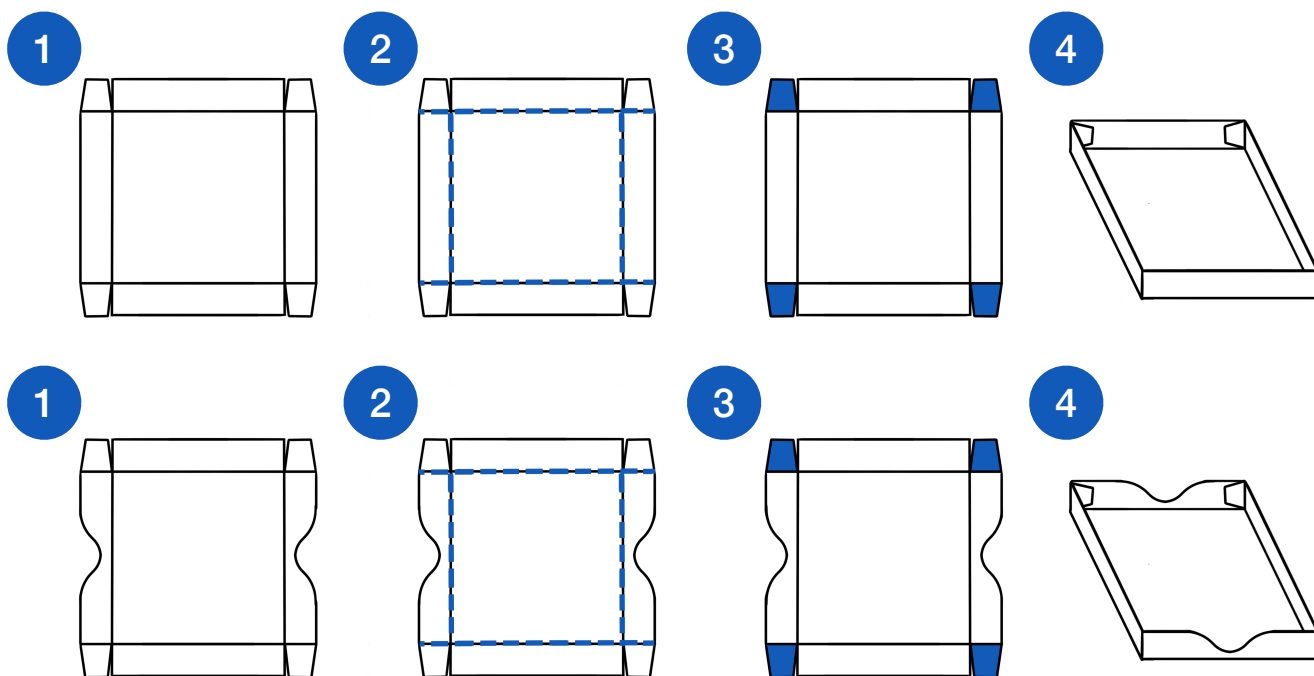
CARTAS.PDF e CARTAS_EXPANSÃO.PDF

É recomendado imprimir esse arquivo em uma **folha A4 Opaline** com **gramatura 180** (ou maior).

OBSERVAÇÃO: o arquivo está para impressão em frente e verso no modo **virar na margem curta**.

EMBALAGEM.PDF

É recomendado imprimir esse arquivo em uma **folha A4 Kraft** com **gramatura 200** (ou maior). A montagem de ambas as partes da embalagem, pode ser vista abaixo:



OBSERVAÇÃO: este arquivo é relativo a uma embalagem para cartas de papel gramatura 180. Caso faça em papel Sulfite, a caixa ficará um pouco maior.

LUVA_EMBALAGEM.PDF

É recomendado imprimir esse arquivo em uma **folha A4 Opaline** com **gramatura 180** (ou maior). A montagem da luva da embalagem pode ser vista abaixo:

