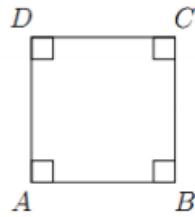


REVISÃO DE ÁREAS

Consideremos que um quadrado de lado 1 possui 1u.a..

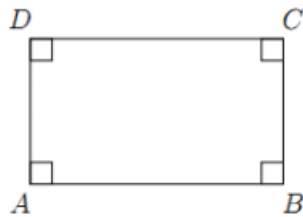
Área do Quadrado:

- Um quadrado é uma retângulo com todos os lados iguais.
- Um quadrado de lado l possui área de l^2 .



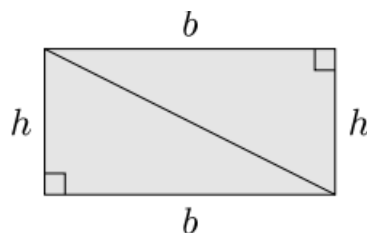
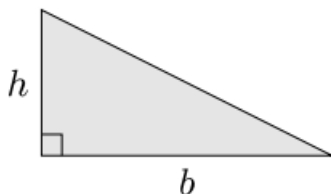
Área do Retângulo:

- Um retângulo é um um quadrilátero com todos os ângulos retos. Dois lados opostos de um retângulo são paralelos e possuem o mesmo comprimento. Além disso, as diagonais de um retângulo possuem o mesmo comprimento e se encontram no ponto médio comum.
- Um retângulo de base b e altura h possui área de $b \times h$.



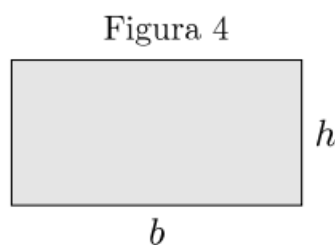
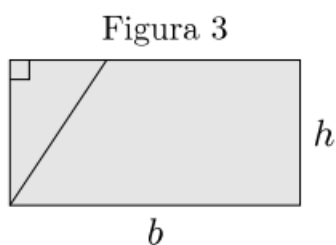
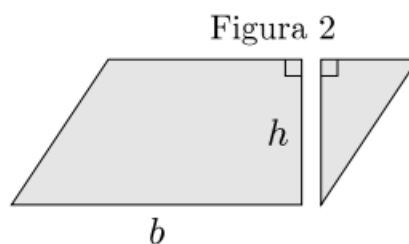
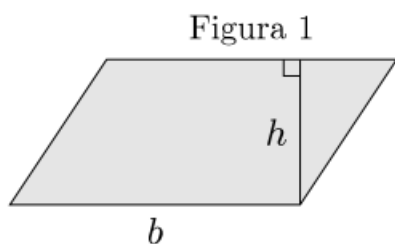
Área de um Triângulo Retângulo

- Um triângulo retângulo é um triângulo que possui um ângulo reto.
- Um triângulo retângulo de base b e altura h possui área de $\frac{b \times h}{2}$.



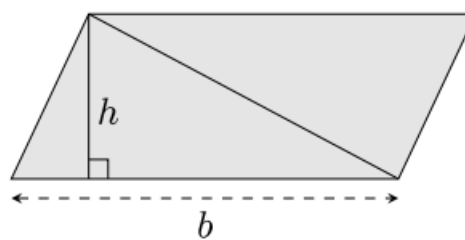
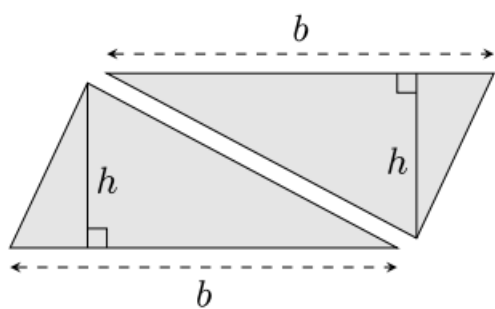
Área do Paralelogramo

- Um paralelogramo e um quadrilátero com lados opostos paralelos. Em um paralelogramo os lados opostos possuem o mesmo comprimento e dois ângulos opostos quaisquer possuem a mesma medida. Embora as diagonais de um paralelogramo possam ter comprimentos diferentes, elas se encontram no ponto médio comum.
- Um paralelogramo de base b e altura h possui área de $b \times h$.



Área de um Triângulo Qualquer

- Um triângulo de base b e altura h possui área de $\frac{b \times h}{2}$.



Área do Trapézio

- Um trapézio é um quadrilátero com um par de lados opostos paralelos.
- Um trapézio com bases b e B e altura h possui área de $\frac{(b + B) \times h}{2}$.

