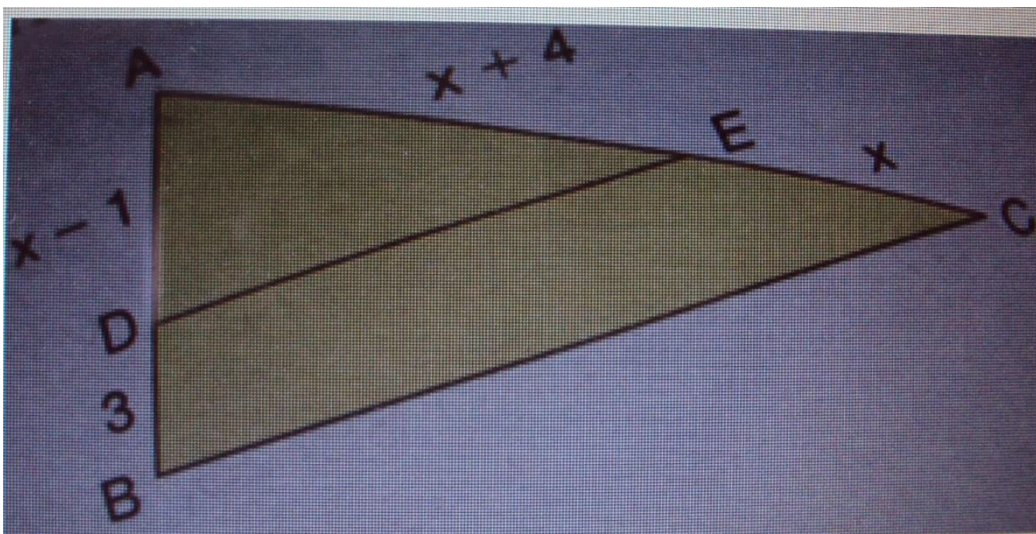
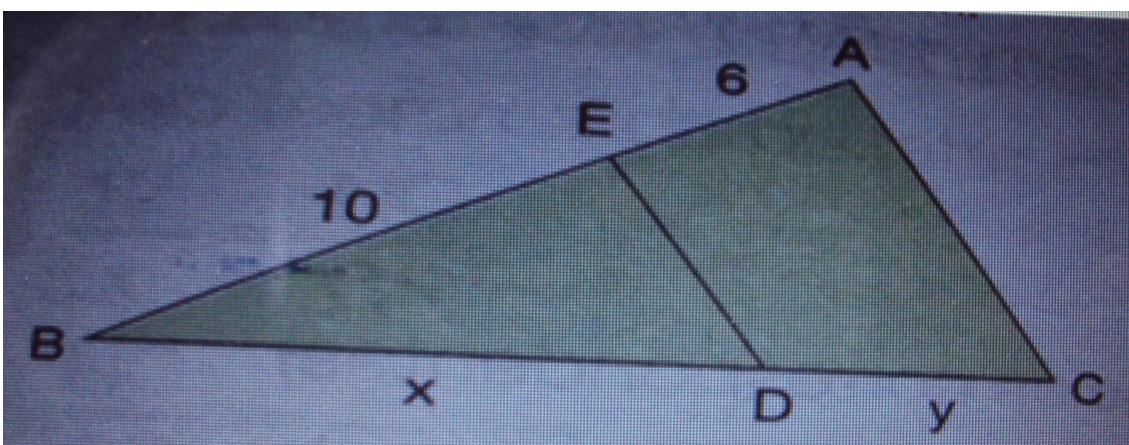


1.No triângulo ABC da figura abaixo temos que  $DE \parallel BC$  Sabendo que a medida do lado BC do triângulo é 14 cm, calcule as medidas dos lados AB e AC o perímetro desse triângulo.



2.No triângulo da figura abaixo, as medidas são consideradas em centímetros. Se  $BC=32$  cm, calcule o valor de  $x - y$ .



3- Aplicando a proporcionalidade existente no Teorema de Tales, determine o valor dos segmentos AB e BC na ilustração a seguir:

