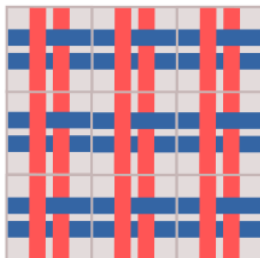
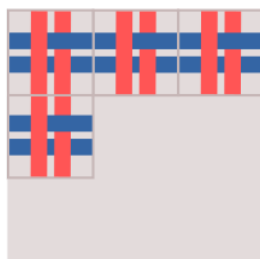


Quebra-Cabeça Diferente I

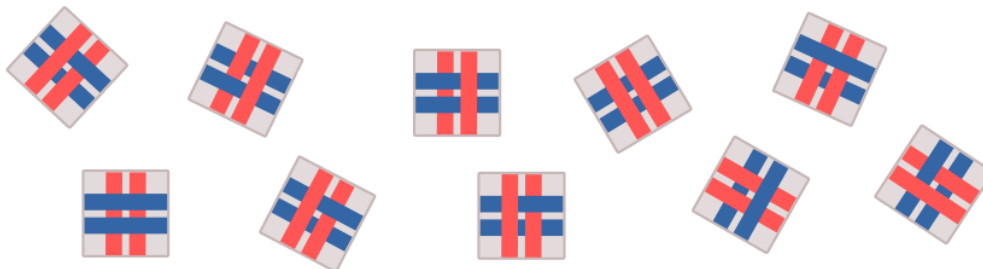
Lucas comprou um novo quebra-cabeça que vem com vários desafios. Um deles consiste em formar o seguinte mosaico:



Até o momento, Lucas conseguiu identificar e colocar quatro peças, como ilustrado abaixo.



Para terminar a montagem do quebra-cabeça, ele precisa ainda identificar as peças que faltam entre as peças a seguir.



Quais são as peças que Lucas deve usar para completar o mosaico?

Adaptação da questão 13 do *Canguru Matemático sem Fronteiras*, Categoria Mini-Escolar - nível II, 2019. Disponível em: <www.mat.uc.pt/canguru>.

Elaborado por Aniura Milanés Barrientos,
Bruno Flister Viana,
Carmen Rosa Giraldo Vergara,
Leandro Augusto Rodrigues Araújo,
Nora Olinda Cabrera Zúñiga,
e Taciany da Silva Pereira.