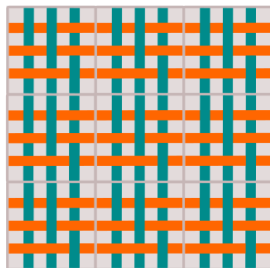
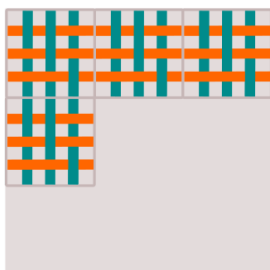


Quebra-Cabeça Diferente II

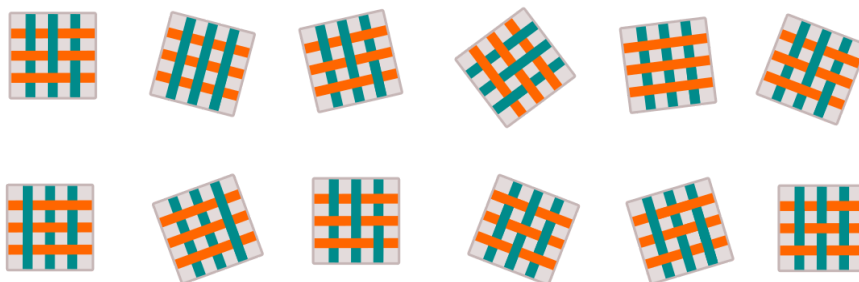
Lucas comprou um novo quebra-cabeça que vem com vários desafios. Um deles consiste em formar um mosaico igual ao ilustrado a seguir.



Até o momento, Lucas conseguiu identificar e colocar quatro peças, como vemos abaixo.



Para terminar a montagem do quebra-cabeça, ele precisa ainda identificar as peças que faltam, entre as seguintes:



Quais são as peças que Lucas deve usar para completar o mosaico?

Adaptação da questão 11 do *Canguru Matemático sem Fronteiras*, Categoria Escolar, 2019.
Disponível em: <www.mat.uc.pt/canguru>.

Elaborado por Aniura Milanés Barrientos,
Bruno Flister Viana,
Carmen Rosa Giraldo Vergara,
Leandro Augusto Rodrigues Araújo,
Nora Olinda Cabrera Zúñiga,
e Taciany da Silva Pereira.